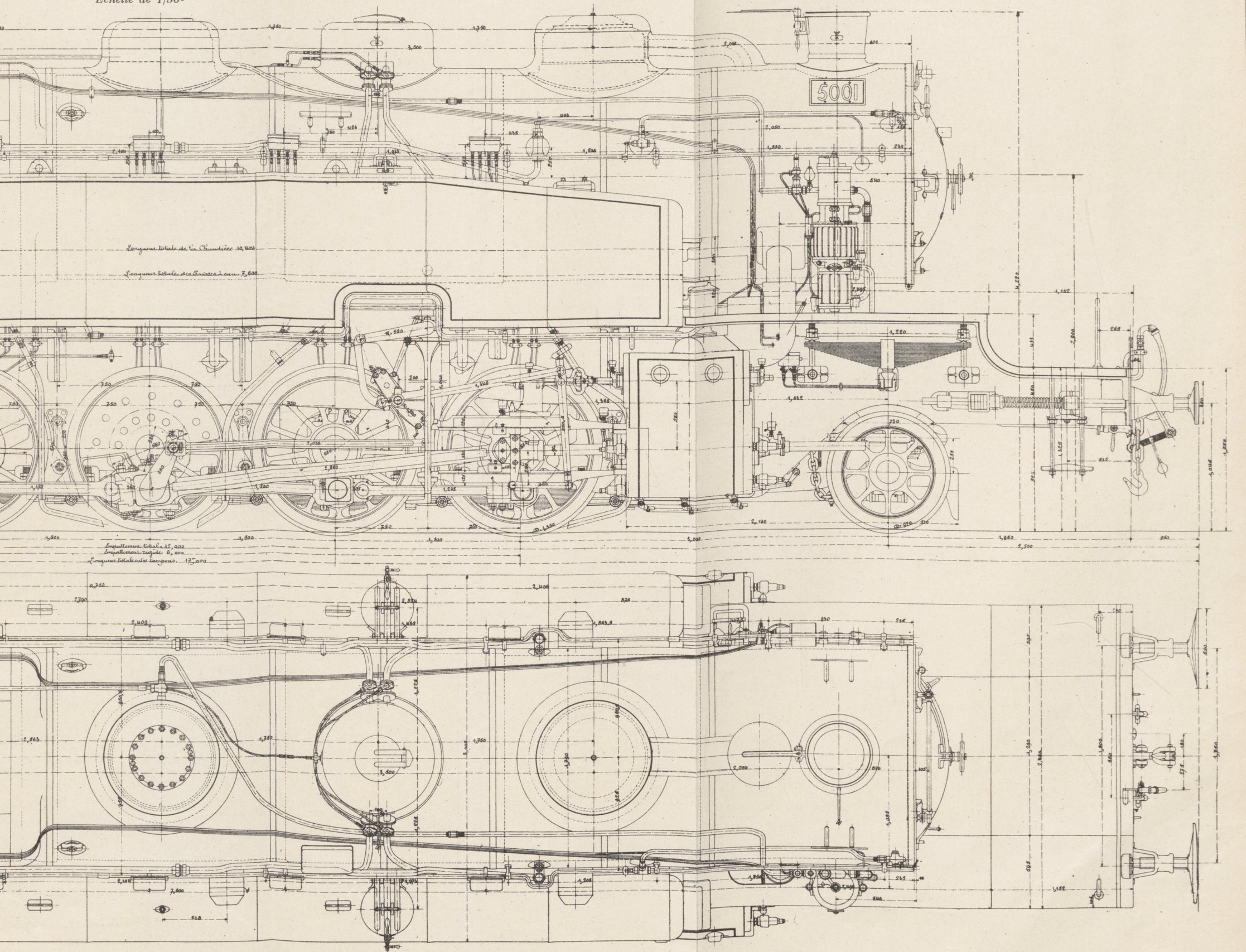


VE TENDER N°5001 DE LA C^{IE} DE L'EST

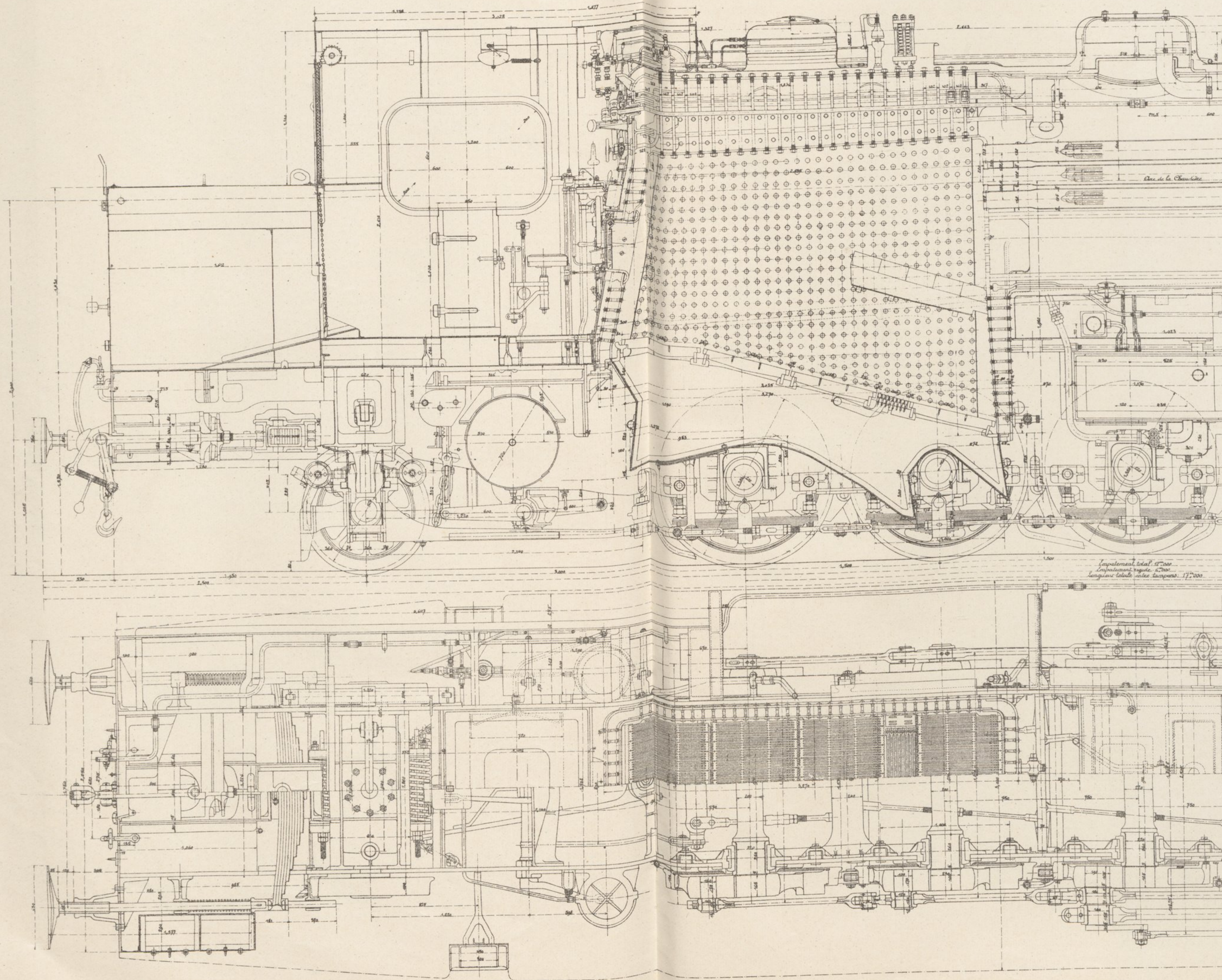
Échelle de 1/30^e



Longueur totale de la Chaudière 10,400

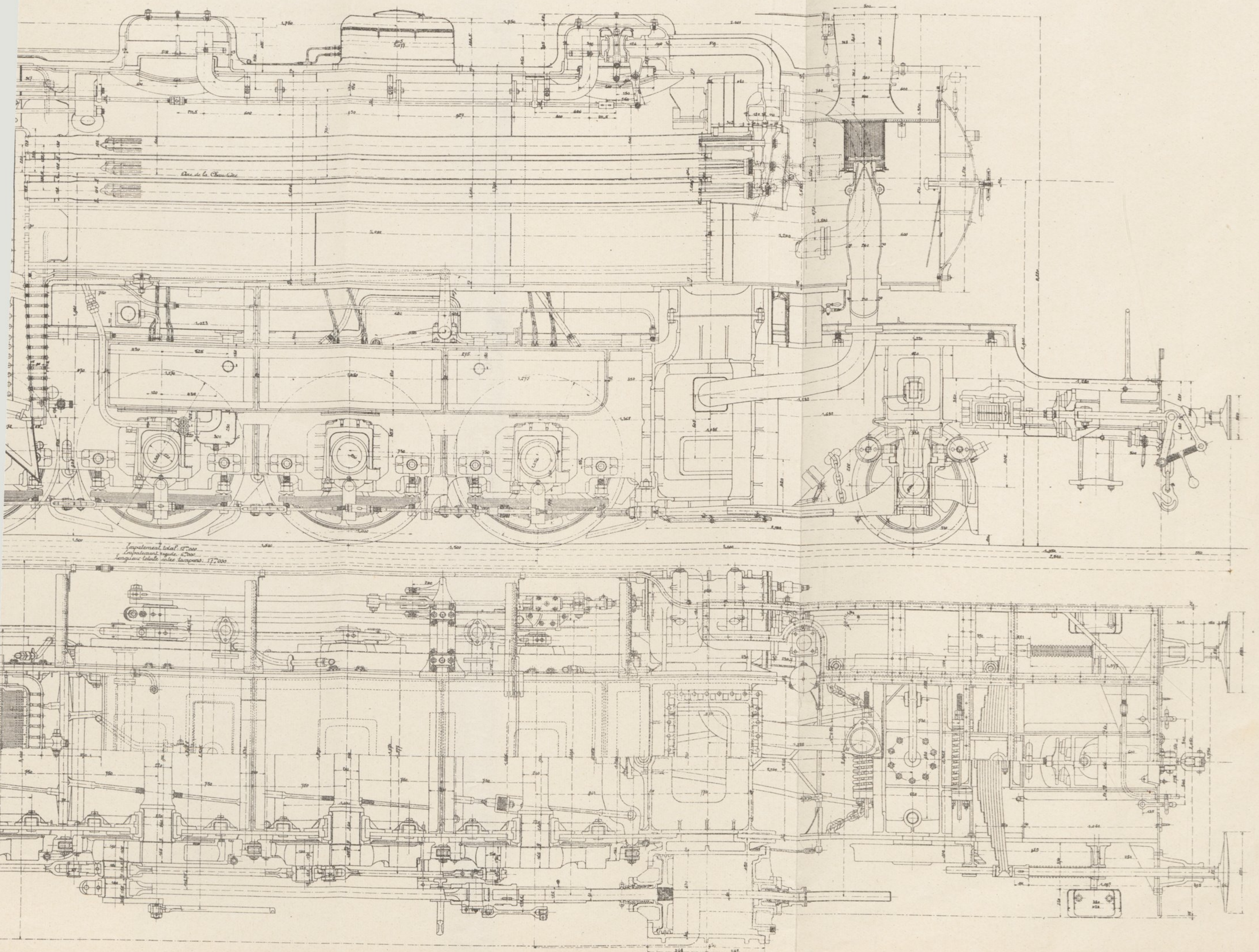
Longueur totale des Essieux 7,600

Empattement total 12,000
Empattement rigide 8,000
Longueur totale des Essieux 12,000



LOCOMOTIVE TENDER N°5001 DE LA C^{IE} DE L'EST

Échelle de 1/30^e



Empolement total 17'200
Empolement rapide 12'700
Longueur totale avec tampons 17'200

LOCOMOTIVE TENDER N°5001 DE

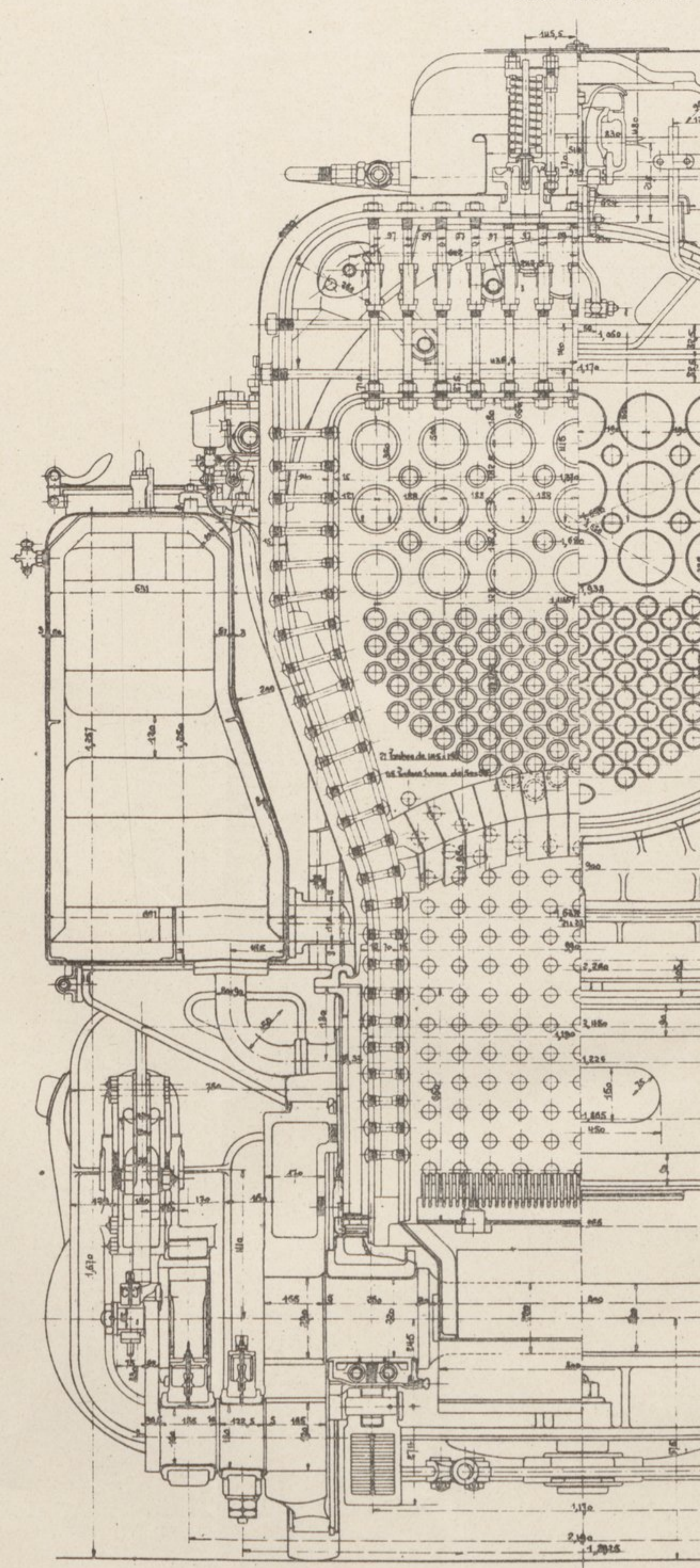
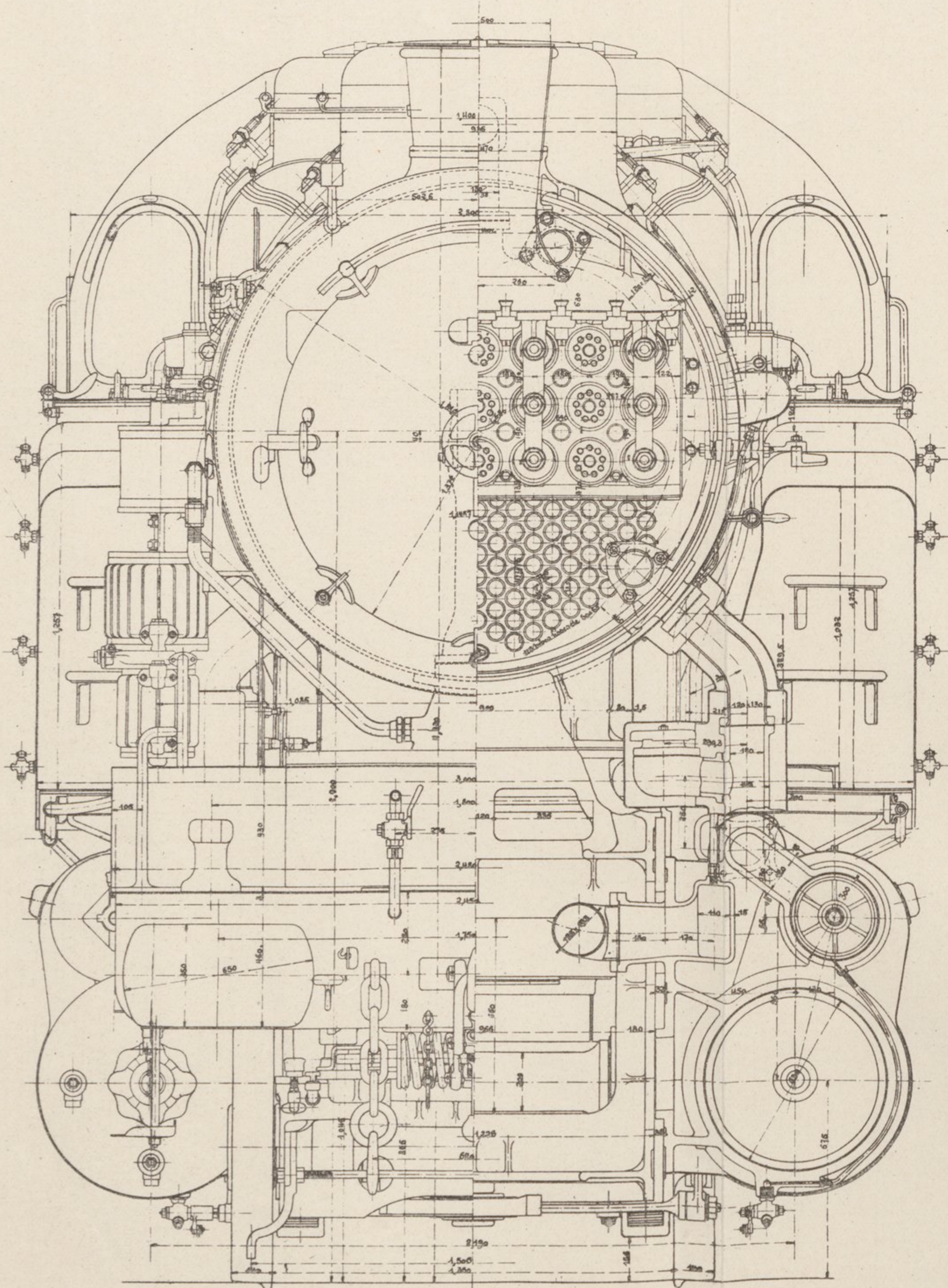
Échelle de 1/20^e

Demi-vue d'avant

Demi coupe par les cylindres et par la boîte à fumée

Demi-coupe par le foyer et par l'essieu moteur

Vues vers l'avant



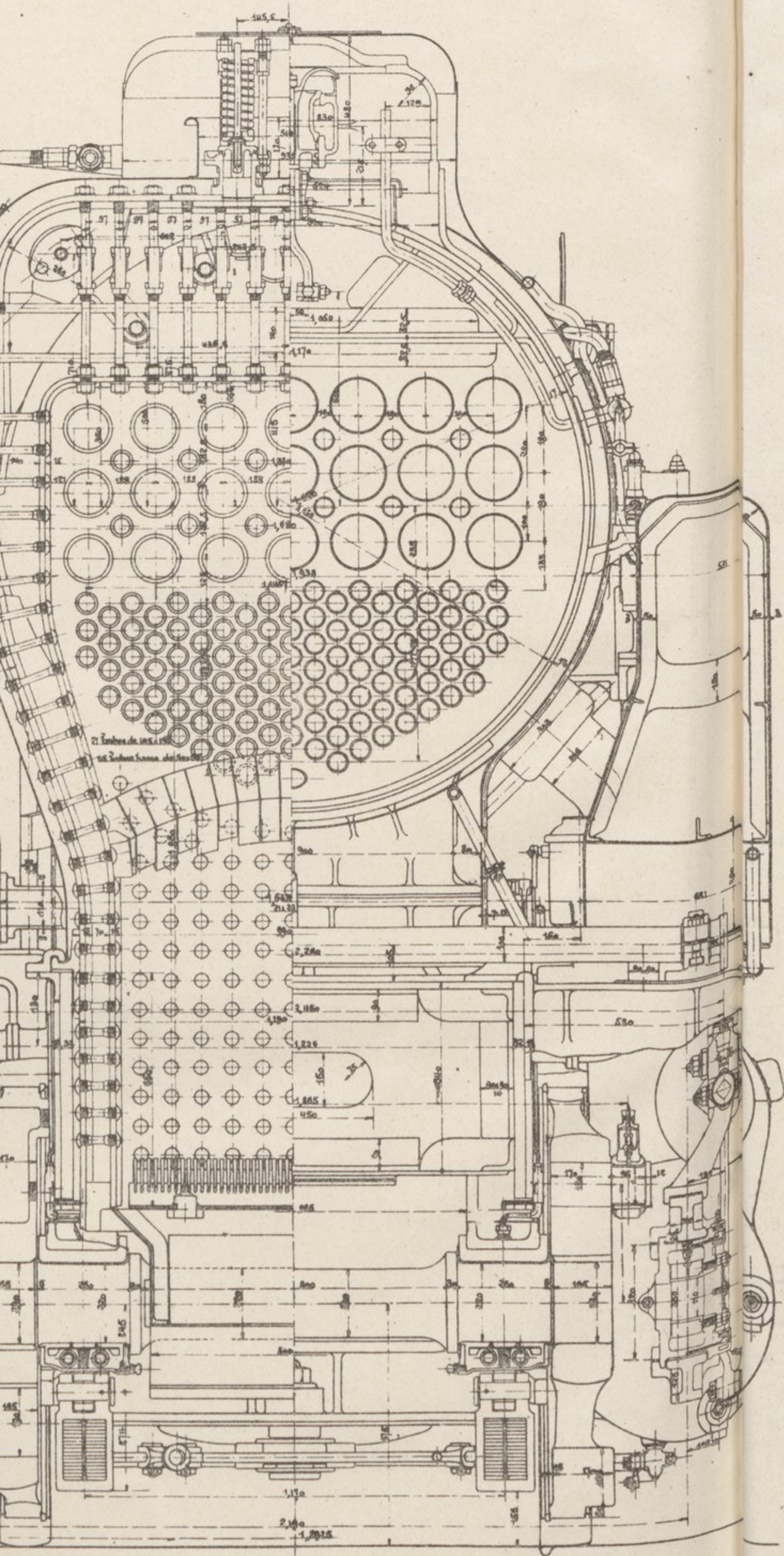
LOCOMOTIVE TENDER N°5001 DE LA C^{IE} DE L'EST

Échelle de 1/20^e

pe par le foyer
essieu moteur

Demi coupe par l'axe du dôme
et par l'essieu d'avant

Vues vers l'avant



Demi-coupe par l'abri
et par l'axe du bissel
Vues vers l'arrière

Demi-vue d'arrière

